

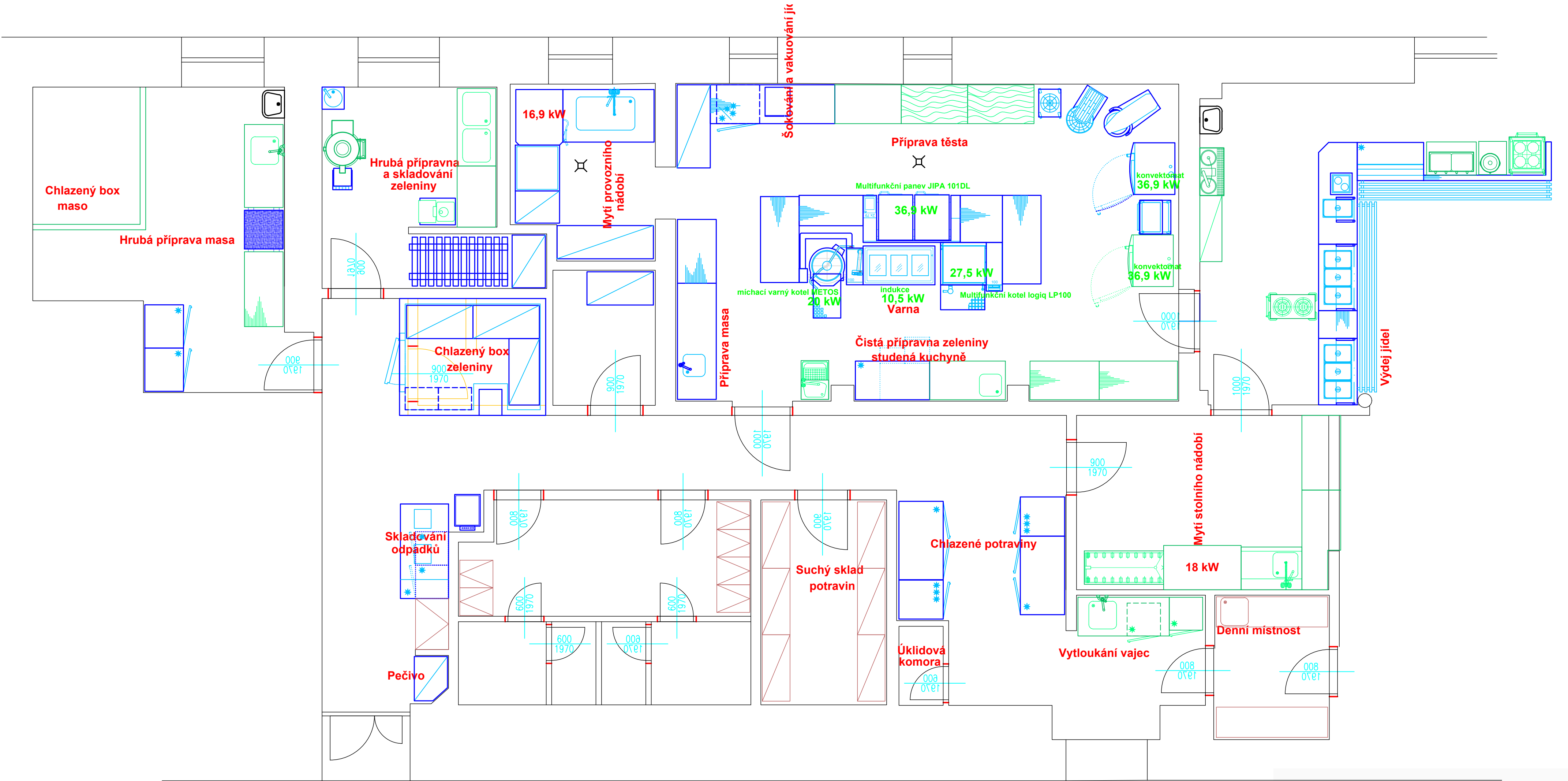
- na stěhovací trase musí mít veškeré dveře světlost alespoň 900 mm  
- umístění otopných těles musí být navrženo tak, aby nekolidovalo s navrženou technologií, která nejde odtáhnout od zdi

Revize		
Č.	Stručný popis	Datum

Datum poslední změny: 20.05.2024

UPOZORNĚNÍ – Všechna práva vyhrazena.  
Dokumentaci lze používat až po její finanční úhradě. Výkres či část dokumentace může být kopírován a nebo jiným způsobem poskytován a rozšiřován pouze po předchozím písemném souhlasu autora(dle zákona č. 121/2000 sb.). Porušení bude stíháno v souladu s platnými zákony ČR o ochraně autorských práv.

Název a místo akce:	SUPS Jihlava	TeS, spol. s r. o. Chotěboř Technologie stravování tel: 569 621 368, 604 861 681	
	Název části:	Technologický projekt stravovacího provozu	Vypracoval: Ing. Pilař Karel Kontroloval: Sobotka Libor
Obsah výkresu:		Členění stravovacího provozu - STÁVAJÍCÍ STAV	Datum: __. __. __ Měřítko: 1 : 50
	Číslo výkr.: 01		



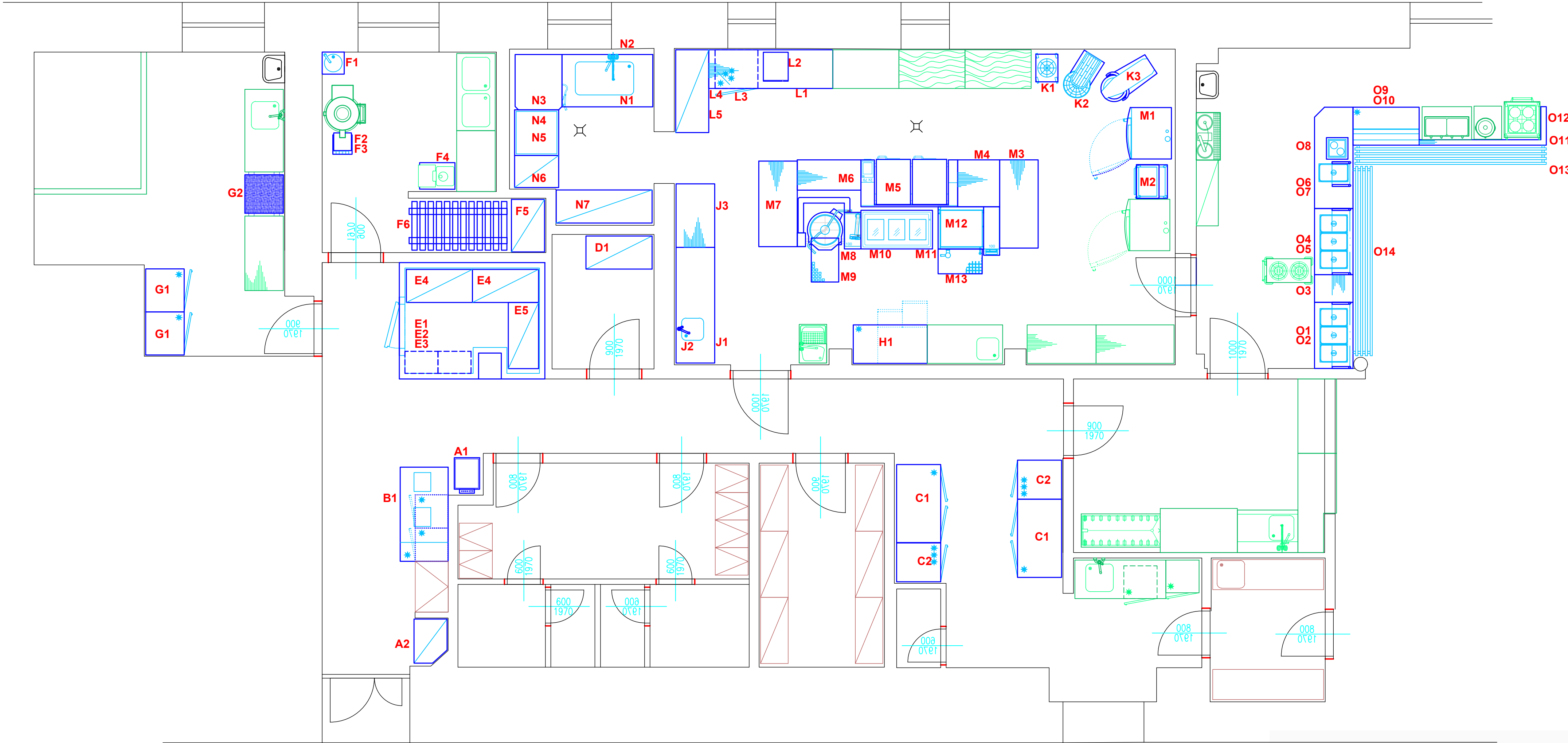
- na stěhovací trase musí mít veškeré dveře světlost alespoň 900 mm  
- umístění otopných těles musí být navrženo tak, aby nekolidovalo s navrženou technologií, která nejde odtáhnout od zdi

Revize	
Č.	Datum

Datum poslední změny: 20.05.2024

UPOZORNĚNÍ – Všechna práva vyhrazena.  
Dokumentaci lze používat až po její finanční úhradě. Výkres či část dokumentace může být kopírován a nebo jiným způsobem poskytován a rozšiřován pouze po předchozím písemném souhlasu autora(dle zákona č. 121/2000 sb.).  
Porušení bude stíháno v souladu s platnými zákony ČR o ochraně autorských práv.

Název a místo akce:	SUPS Jihlava	TeS, spol. s r. o. Chotěboř Technologie stravování tel: 569 621 368, 604 861 681	
	Název části:	Technologický projekt stravovacího provozu	Vypracoval: Ing. Pilař Karel Kontroloval: Sobotka Libor
Obsah výkresu:	Členění stravovacího provozu - NOVÝ STAV	Datum:	__ __.
		Měřítko:	1 : 50
		Číslo výkr.:	02



- na stěhovací trase musí mít veškeré dveře světlost alespoň 900 mm  
- umístění otopných těles musí být navrženo tak, aby nekolidovalo s navrženou technologií, která nejde odtáhnout od zdi

Revize	
Č.	Stručný popis
	Datum

Datum poslední změny: 20.05.2024

UPOZORNĚNÍ – Všechna práva vyhrazena.  
Dokumentaci lze používat až po její finanční úhradě. Výkres či část dokumentace může být kopírován a nebo jiným způsobem poskytován a rozšiřován pouze po předchozím písemném souhlasu autora(dle zákona č. 121/2000 sb.). Porušení bude stíháno v souladu s platnými zákony ČR o Ochraně autorských práv.

Název a místo akce:	SUPS Jihlava	TeS, spol. s r. o. Chotěboř Technologie stravování tel: 569 621 368, 604 861 681
Název části:	Technologický projekt stravovacího provozu	Vypracoval: Ing. Pilař Karel Kontroloval: Sobotka Libor
Obsah výkresu:	Dispoziční řešení	Datum: ____/____/____ Měřítko: 1 : 50 Číslo výkr.: 03